

MONTHLY MEMBERSHIP PROGRESS REPORT

LOCAL BRAZIL

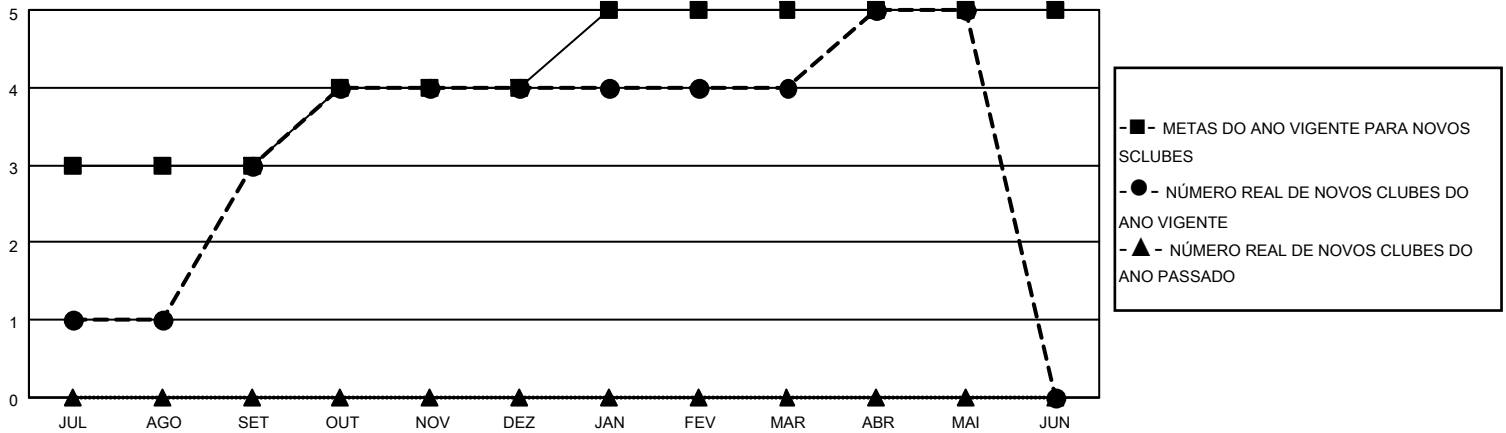
District LB 2

Results as of: 5/31/2022

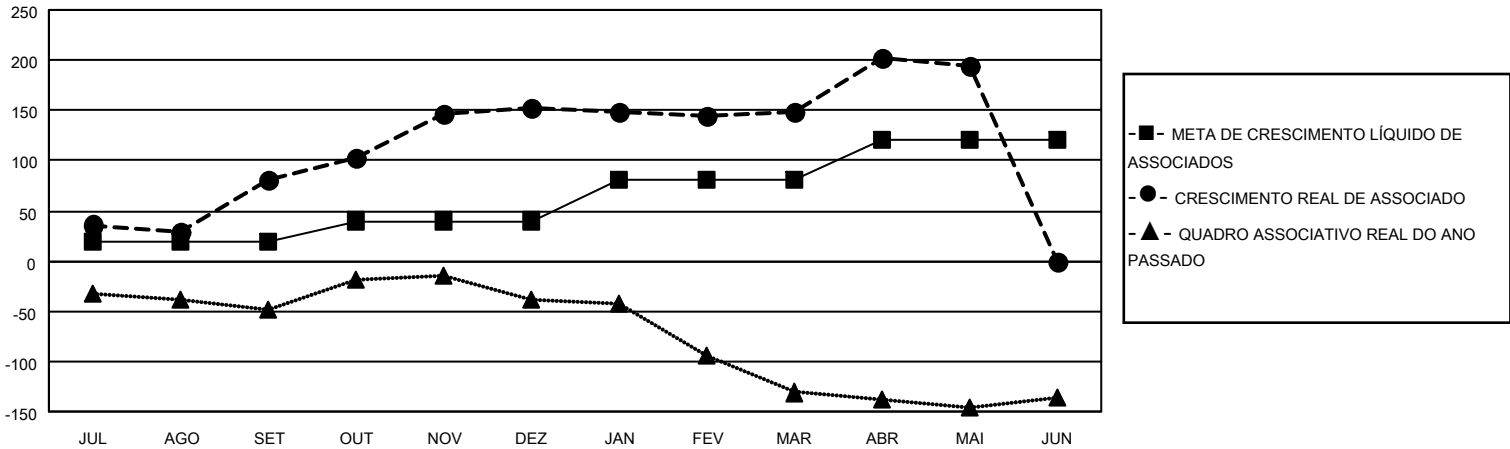
Clubes			
RESULTADOS PARA 2021-2022			
TRIMESTRE	META DE NOVOS CLUBES	NOVOS CLUBES	CLUBES BAIXADO
JUL/AGO/SET	3	3	1
OUT/NOV/DEZ	1	1	0
JAN/FEV/MAR	1	0	0
ABR/MAI/JUN	0	1	0

Sócios			
RESULTADOS PARA 2021-2022			
TRIMESTRE	META DE CRESCIMENTO LÍQUIDO DE ASSOCIADOS	CRESCIMENTO REAL DE ASSOCIADO	BAIXA REAL DE ASSOCIADOS (incluindo transferências)
JUL/AGO/SET	20	116	35
OUT/NOV/DEZ	20	107	33
JAN/FEV/MAR	40	19	22
ABR/MAI/JUN	40	74	26

CUMULATIVO DO NÚMERO REAL E METAS DE NOVOS CLUBES



CUMULATIVO DO NÚMERO REAL E METAS DE SÓCIOS



CLUBES BAIXADOS: 1	26 CLUBS OF 44 ADICIONADO 1 OU MAIS NOVOS SÓCIOS	<u>DISTRIBUIÇÃO POR SEXO</u>	
<u>SÓCIOS BAIXADOS</u>		MASCULINO	642 (51.44%)
FALECIDO	9	FEMININO	606 (48.56%)
CLUBES CANCELADOS	7	NON BINARY	0 (0.00%)
OUTRO	100	PREFER NOT TO ANSWER	0 (0.00%)
TOTAL	116	TOTAL DE ASSOCIADOS EM UNIDADES FAMILIARES	556
	CLIQUE AQUI PARA OS DADOS CUMULATIVOS DO QUADRO ASSOCIATIVO	ASSOCIADOS FAMILIARES PAGANDO A METADE DAS QUOTAS	296